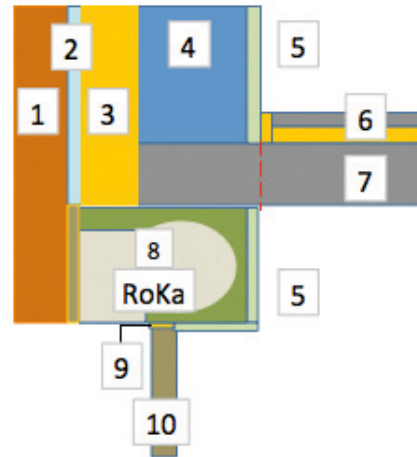


# Angabe zu WB-Bauteilkomponenten

Genauere Materialkennwerte sind die Basis für effiziente objektbezogene  $\Psi$ - und  $F_{Rsi}$ -Werte.  
Bitte genaue Angaben ihrer Materialdaten für nachfolgend genanntes Mauerwerk-System:

## Mauerwerk-System: Kerngedämmt / hinterlüftet (VO)

Beispiel -Werte			
		$d_{ist}$	$\lambda_{ist}$
1	Vormauerung	115	1,100
2	Luftschicht	20	0,090
3	Dämmung	140	0,040
4	Mauerwerk	175	0,700
5	Innenputz	15	0,700
6	FB-Estrich	40	0,040
	FB-TS-Dämmung	35	0,035
7	Betondecke	180	2,300
8	Rollladenkasten	335/300	$U_{sb}$
	Rollladenkasten Typ	z.B. ROKA-VARIO VO	
9	Einbaudichtung	10	0,040
10	Fenster	70	0,130



Ihre Kennwerte  
bitte hier eintragen



Planungs -Werte			
		$d_{ist}$	$\lambda_{ist}$
1	Vormauerung		
2	Luftschicht		
3	Dämmung		
4	Mauerwerk		
5	Innenputz		
6	FB-Estrich		
	FB-TS-Dämmung		
7	Betondecke		
8	Rollladenkasten	*)	
	Rollladenkasten Typ		
9	Einbaudichtung		
10	Fenster		

\*) Bitte genaues Maß eintragen

Firma/Stempel: \_\_\_\_\_

Name: \_\_\_\_\_

Straße: \_\_\_\_\_

PLZ/Ort \_\_\_\_\_

Tel.: \_\_\_\_\_

E-Mail: \_\_\_\_\_

Ort/Datum: \_\_\_\_\_

Unterschrift: \_\_\_\_\_

**Fax an: 0 82 95 - 96 95-26**